



**Junta de
Castilla y León**

Consejería de Sanidad
Dirección General de Salud Pública

PROGRAMA DE VIGILANCIA INTEGRADA DE LA GRIPE EN CASTILLA Y LEÓN

Informe temporada 2013-2014 (v.4)

**RED CENTINELA SANITARIA DE CASTILLA Y LEÓN
CENTRO NACIONAL DE GRIPE DE VALLADOLID**



**Junta de
Castilla y León**

Consejería de Sanidad
Dirección General de Salud Pública

Tasas de incidencia estimada de gripe total y por grupos de edad

Grupo de edad	Casos	Tasa x 100.000	Tasa ajustada* x 100.000
De 0 a 4	82	4731	
De 5 a 14	118	2960	
De 15 a 24	57	2347	
De 25 a 44	100	1405	
De 45 a 64	100	1325	
De 65 a 74	27	1087	
De 75 y más	23	582	
Total (acumulada en la temporada)	507	1733	1581

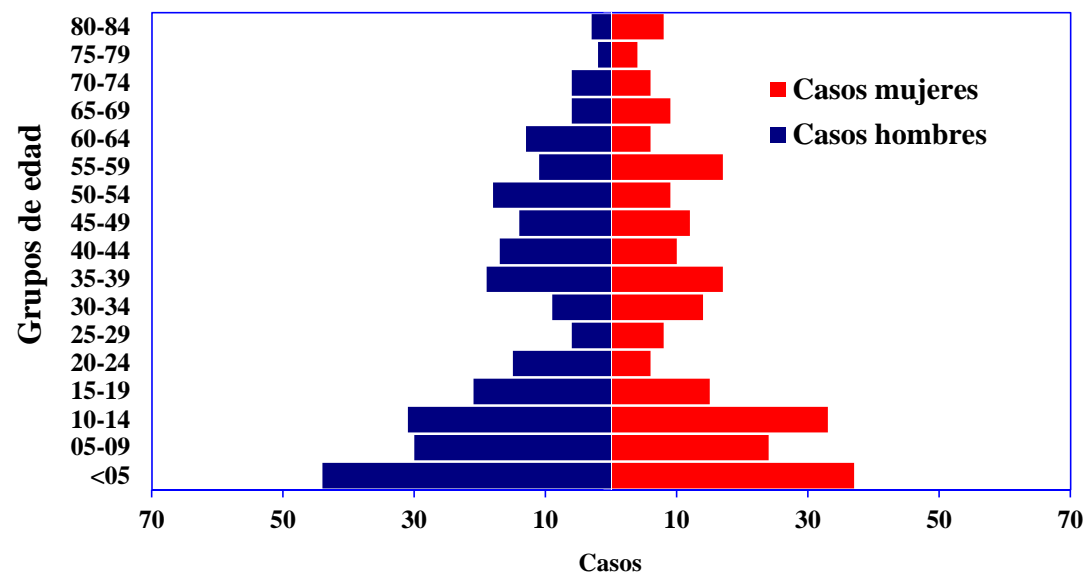
* La tasa de incidencia acumulada en la temporada y las semanales se ajustan por la población por grupos de edad de Castilla y León para obtener las estimaciones del conjunto de la Comunidad.



**Junta de
Castilla y León**

Consejería de Sanidad
Dirección General de Salud Pública

Distribución por edad y sexo de los casos de gripe

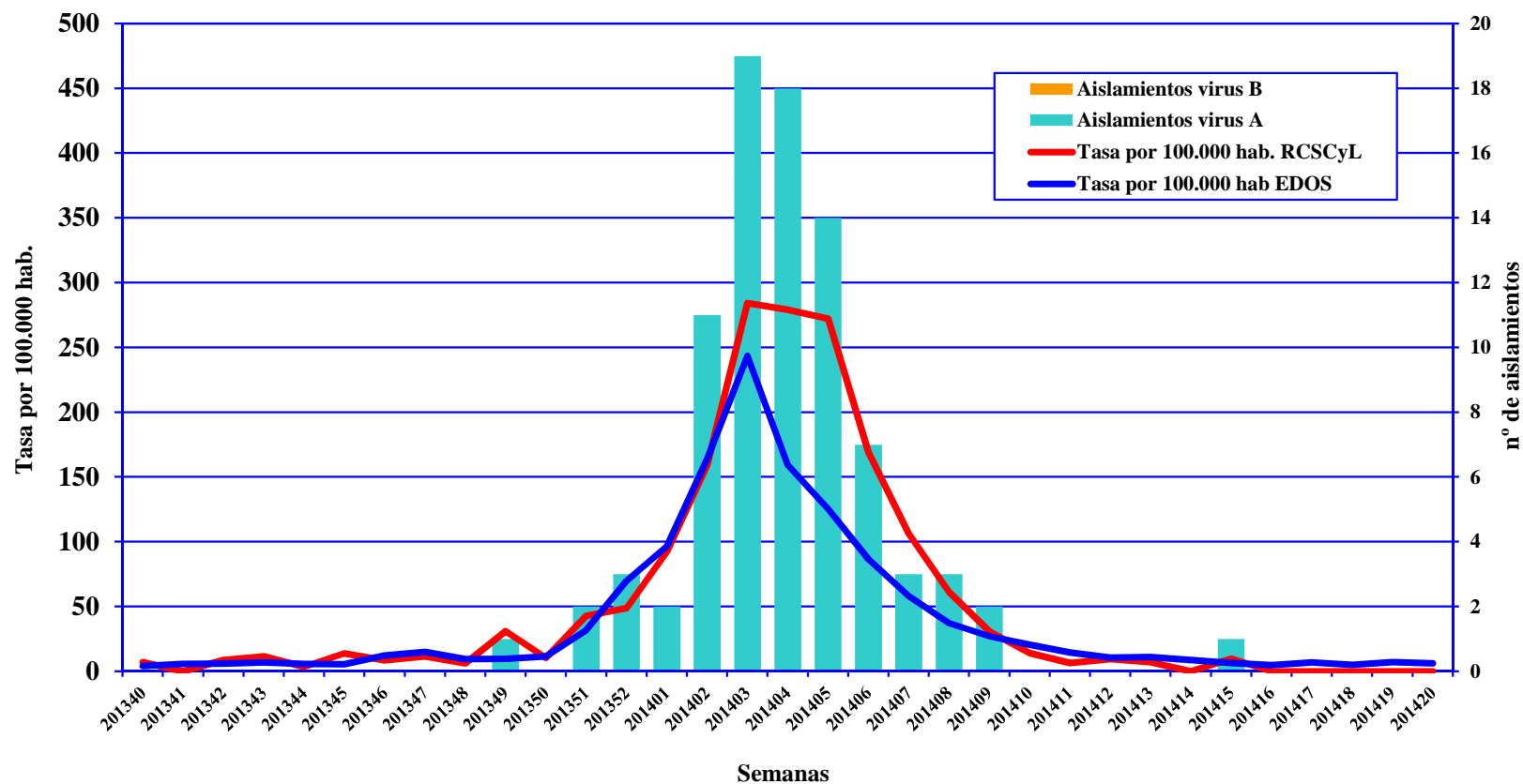




**Junta de
Castilla y León**

Consejería de Sanidad
Dirección General de Salud Pública

Tasas de incidencia semanal de gripe ajustadas por edad y aislamientos de virus del Gripe A y B





**Junta de
Castilla y León**

Consejería de Sanidad
Dirección General de Salud Pública

Distribución porcentual de personas por títulos de anticuerpos pre y postvacunación frente a gripe por inhibición de la hemaglutinación. 2013-2014

TÍTULOS	PREVACUNALES						POSTVACUNALES					
	A/H1N1 pdm09 A/California/07/2009	A/H3N2 A/Texas/50/2012	B/Massachusetts/2/2012 Linaje Yamagata	B/Massachusetts/2/2012 Linaje Yamagata	B/Brisbane/60/2008 Linaje Victoria	B/Brisbane/60/2008 Linaje Victoria	A/H1N1 pdm09 A/California/07/2009	A/H3N2 A/Texas/50/2012	B/Massachusetts/2/2012 Linaje Yamagata	B/Massachusetts/2/2012 Linaje Yamagata	B/Brisbane/60/2008 Linaje Victoria	B/Brisbane/60/2008 Linaje Victoria
≤10	23,5	6,0	21,0	0,5	38,0	5,0	6,2	0,5	4,7	0,0	26,4	1,0
20	14,0	9,0	15,0	5,5	18,5	10,5	5,2	1,0	10,9	0,0	23,3	5,2
40	15,0	12,5	20,0	10,0	21,5	13,5	13,0	4,2	15,5	1,6	22,3	7,8
80	18,5	19,5	18,5	15,5	8,5	22,5	19,7	10,4	22,3	9,8	12,4	24,4
160	15,0	23,0	12,5	18,5	11,5	19,0	20,7	20,7	21,8	15,0	11,9	23,3
320	8,5	13,0	7,0	23,5	0,5	12,0	16,1	21,2	11,9	22,8	2,1	13,0
640	5,5	8,0	5,0	10,5	1,5	7,5	19,2	17,6	11,9	25,9	1,6	11,9
≥1280	0,0	9,0	1,0	16,0	0,0	10,0	0,0	24,4	1,0	24,9	0,0	13,5



**Junta de
Castilla y León**

Consejería de Sanidad
Dirección General de Salud Pública

Tasas de incidencia semanal y aislamientos de virus de la gripe. 1996/97-2013/14

La tasas estimadas en 2011/12, 2012/13 y 2013/14 están ajustada por edad.

